



FACULTATEA DE ARHITECTURA SI URBANISM

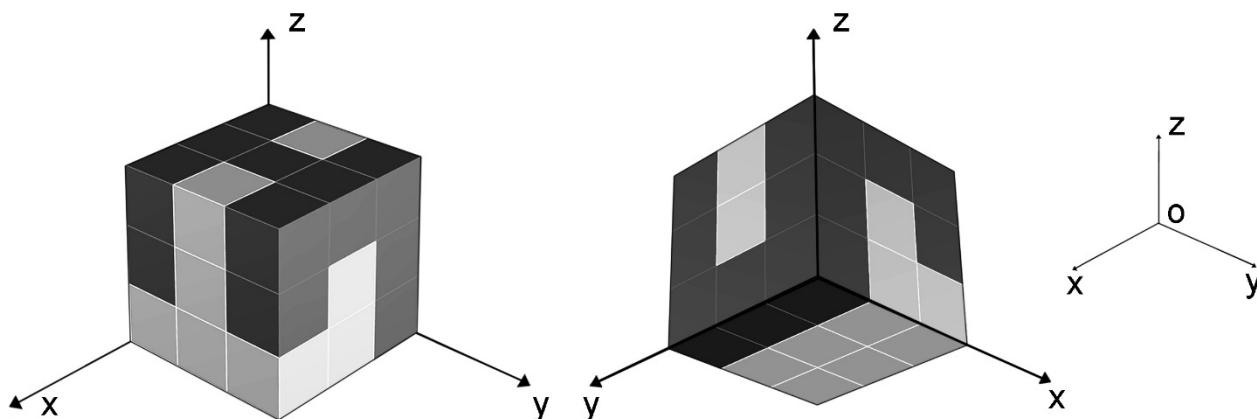
CONCURS DE ADMITERE / PROBA DE VERIFICARE / SESIUNEA
IULIE 2022

- Durata probei: 2 ore
- Coala de desen se va așeza cu latura lungă pe orizontală, respectându-se paginarea din imaginea de mai jos
- Desenele se vor realiza pe o singură față a colii, folosindu-se întregul format
- Redactarea se va face în creion negru (grafit)
- Nu se va desena în pătratul indicat în colțul din dreapta-sus al colii
- Desenele nu vor fi cotate
- Desenele nu vor conține text

 <p>STAMPILA CONTROL</p>		 <p>COLT SECRETIZAT</p>
SUBIECTUL 1	SUBIECTUL 3.a.	SUBIECTUL 2
SUBIECTUL 3.b.		

SUBIECTUL nr.1

Figura de mai jos reprezintă un cub format din 27 de cuburi mai mici, văzut din două direcții opuse. Eliminați din cubul mare ansamblul cuburilor marcate prin culoare închisă. Reprezentați volumul rezultat conform direcției indicate.

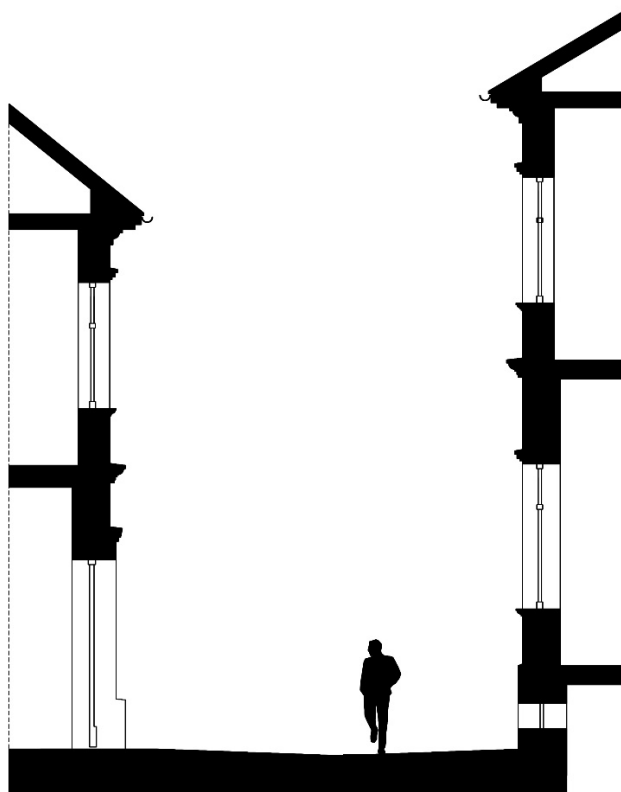


Direcție de privire 1
Direcție

Direcție de privire 2

reprezentare

SUBIECTUL nr.2



Imaginați-vă că sunteți pe o stradă pietonală din centrul istoric al unui oraș transilvănean. Pornind de la secțiunea prin această stradă, prezentată în imaginea alăturată, generați și reprezentați profunzimea spațiului exterior la nivelul ochiului.

Sugerați atmosfera specifică străzii. Realizați desenul în linii de contur sub formă de schiță.

SUBIECTUL nr.3

Imaginați-vă încăperea descrisă în fragmentul de mai jos și reprezentați prin desen, în linii de contur sub formă de schiță:

3.a. Planul încăperii

3.b. O imagine a interiorului descris, realizată de la nivelul ochiului

„ — Mai am și sus o încăpere, poate c-ați vrea să aruncați o privire, spuse el. Nu-i mare lucru acolo. Doar câteva obiecte. Dacă mergem sus, vom avea nevoie de lumină.

[...] Winston observă că mobila rămăsese aranjată ca și cum în încăpere ar fi trebuit să locuiască cineva. Pe jos era întins un covor îngust, pe pereți se vedeau vreo două tablouri, iar lângă șemineu, un fotoliu adânc, jerpelit. Pe polița de deasupra șemineului ticăia un ceas de modă veche, cu capac de sticlă și un cadran cu douăsprezece ore. Sub fereastră, ocupând aproape un sfert din cameră, se afla un pat enorm, cu salteaua încă pe el.”

(George Orwell, *O mie nouă sute optzeci și patru*, Editura Polirom, Iași, 2019, p.103 / trad. Dana Crăciun)

PUNCTAJ:

Subiectul 1 = 2 puncte

Subiectul 2 = 3 puncte

Subiectul 3a = 1 punct

Subiectul 3b = 3 puncte

1 punct din oficiu

CRITERII DE APRECIERE:

- Creativitatea, calitatea compoziției, expresivitatea desenului
- Corectitudinea reprezentării
- Atenția la detalii
- Simțul proporției
- Paginarea